

## Split pins DIN EN ISO 1234

### Item description/product images



### Description

#### Material:

Steel or stainless steel 1.4310.

#### Version:

Steel electro zinc-plated.

Stainless steel bright.

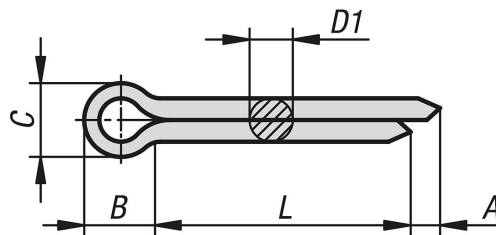
#### Note:

Split pins are used in machine construction and automotive engineering as retaining elements. They are often used for securing castle nuts. After the split pin is pushed through a hole, the ends are bent over to ensure a secure lock.

The split pin can be shortened. As a rule, the split pin should be roughly double the length of the hole.

As the material structure can weaken through bending and straightening, the split pins should not be reused after they have been removed from the hole.

### Drawings



### Overview of items

#### Split pins DIN EN ISO 1234

Order No.	Main material	Hole diameters	D1 max.	L	A min.	B	C max.	for screws	for screw Ø
K1136.1010X10	steel	1	0,9	10	0,8	3	1,8	3,5-4,5	3-4
K1136.1010X12	steel	1	0,9	12	0,8	3	1,8	3,5-4,5	3-4
K1136.1010X16	steel	1	0,9	16	0,8	3	1,8	3,5-4,5	3-4
K1136.1010X20	steel	1	0,9	20	0,8	3	1,8	3,5-4,5	3-4
K1136.1010X25	steel	1	0,9	25	0,8	3	1,8	3,5-4,5	3-4
K1136.1016X12	steel	1,6	1,4	12	1,25	3,2	2,8	5,5-7	5-6
K1136.1016X16	steel	1,6	1,4	16	1,25	3,2	2,8	5,5-7	5-6
K1136.1016X20	steel	1,6	1,4	20	1,25	3,2	2,8	5,5-7	5-6
K1136.1016X25	steel	1,6	1,4	25	1,25	3,2	2,8	5,5-7	5-6
K1136.1016X32	steel	1,6	1,4	32	1,25	3,2	2,8	5,5-7	5-6
K1136.1020X10	steel	2	1,8	10	1,25	4	3,6	7-9	6-8
K1136.1020X16	steel	2	1,8	16	1,25	4	3,6	7-9	6-8
K1136.1020X20	steel	2	1,8	20	1,25	4	3,6	7-9	6-8
K1136.1020X25	steel	2	1,8	25	1,25	4	3,6	7-9	6-8
K1136.1020X32	steel	2	1,8	32	1,25	4	3,6	7-9	6-8
K1136.1020X36	steel	2	1,8	36	1,25	4	3,6	7-9	6-8
K1136.1020X40	steel	2	1,8	40	1,25	4	3,6	7-9	6-8
K1136.1020X50	steel	2	1,8	50	1,25	4	3,6	7-9	6-8
K1136.1025X20	steel	2,5	2,3	20	1,25	5	4,6	9-11	8-9

## Split pins DIN EN ISO 1234

## Overview of items

Order No.	Main material	Hole diameters	D1 max.	L	A min.	B	C max.	for screws	for screw Ø
K1136.1025X25	steel	2,5	2,3	25	1,25	5	4,6	9-11	8-9
K1136.1025X32	steel	2,5	2,3	32	1,25	5	4,6	9-11	8-9
K1136.1025X36	steel	2,5	2,3	36	1,25	5	4,6	9-11	8-9
K1136.1025X40	steel	2,5	2,3	40	1,25	5	4,6	9-11	8-9
K1136.1025X50	steel	2,5	2,3	50	1,25	5	4,6	9-11	8-9
K1136.1032X16	steel	3,2	2,9	16	1,6	6,4	5,8	11-14	9-12
K1136.1032X20	steel	3,2	2,9	20	1,6	6,4	5,8	11-14	9-12
K1136.1032X25	steel	3,2	2,9	25	1,6	6,4	5,8	11-14	9-12
K1136.1032X32	steel	3,2	2,9	32	1,6	6,4	5,8	11-14	9-12
K1136.1032X36	steel	3,2	2,9	36	1,6	6,4	5,8	11-14	9-12
K1136.1032X40	steel	3,2	2,9	40	1,6	6,4	5,8	11-14	9-12
K1136.1032X50	steel	3,2	2,9	50	1,6	6,4	5,8	11-14	9-12
K1136.1032X63	steel	3,2	2,9	63	1,6	6,4	5,8	11-14	9-12
K1136.1040X20	steel	4	3,7	20	2	8	7,4	14-20	12-17
K1136.1040X25	steel	4	3,7	25	2	8	7,4	14-20	12-17
K1136.1040X32	steel	4	3,7	32	2	8	7,4	14-20	12-17
K1136.1040X36	steel	4	3,7	36	2	8	7,4	14-20	12-17
K1136.1040X40	steel	4	3,7	40	2	8	7,4	14-20	12-17
K1136.1040X50	steel	4	3,7	50	2	8	7,4	14-20	12-17
K1136.1040X63	steel	4	3,7	63	2	8	7,4	14-20	12-17
K1136.1040X80	steel	4	3,7	80	2	8	7,4	14-20	12-17
K1136.1050X25	steel	5	4,6	25	2	10	9,2	20-27	17-23
K1136.1050X32	steel	5	4,6	32	2	10	9,2	20-27	17-23
K1136.1050X36	steel	5	4,6	36	2	10	9,2	20-27	17-23
K1136.1050X40	steel	5	4,6	40	2	10	9,2	20-27	17-23
K1136.1050X50	steel	5	4,6	50	2	10	9,2	20-27	17-23
K1136.1050X63	steel	5	4,6	63	2	10	9,2	20-27	17-23
K1136.1050X80	steel	5	4,6	80	2	10	9,2	20-27	17-23
K1136.1063X32	steel	6,3	5,9	32	2	12,6	11,8	27-39	23-29
K1136.1063X36	steel	6,3	5,9	36	2	12,6	11,8	27-39	23-29
K1136.1063X40	steel	6,3	5,9	40	2	12,6	11,8	27-39	23-29
K1136.1063X50	steel	6,3	5,9	50	2	12,6	11,8	27-39	23-29
K1136.1063X63	steel	6,3	5,9	63	2	12,6	11,8	27-39	23-29
K1136.1063X80	steel	6,3	5,9	80	2	12,6	11,8	27-39	23-29
K1136.1063X100	steel	6,3	5,9	100	2	12,6	11,8	27-39	23-29
K1136.1080X50	steel	8	7,5	50	2	16	15	39-56	29-44
K1136.1080X63	steel	8	7,5	63	2	16	15	39-56	29-44
K1136.1080X80	steel	8	7,5	80	2	16	15	39-56	29-44
K1136.1080X100	steel	8	7,5	100	2	16	15	39-56	29-44
K1136.2010X16	stainless steel A2	1	0,9	16	0,8	3	1,8	3,5-4,5	3-4
K1136.2010X20	stainless steel A2	1	0,9	20	0,8	3	1,8	3,5-4,5	3-4
K1136.2016X12	stainless steel A2	1,6	1,4	12	1,25	3,2	2,8	5,5-7	5-6
K1136.2016X16	stainless steel A2	1,6	1,4	16	1,25	3,2	2,8	5,5-7	5-6
K1136.2016X20	stainless steel A2	1,6	1,4	20	1,25	3,2	2,8	5,5-7	5-6
K1136.2016X25	stainless steel A2	1,6	1,4	25	1,25	3,2	2,8	5,5-7	5-6
K1136.2016X32	stainless steel A2	1,6	1,4	32	1,25	3,2	2,8	5,5-7	5-6
K1136.2020X10	stainless steel A2	2	1,8	10	1,25	4	3,6	7-9	6-8
K1136.2020X16	stainless steel A2	2	1,8	16	1,25	4	3,6	7-9	6-8
K1136.2020X20	stainless steel A2	2	1,8	20	1,25	4	3,6	7-9	6-8
K1136.2020X25	stainless steel A2	2	1,8	25	1,25	4	3,6	7-9	6-8
K1136.2020X32	stainless steel A2	2	1,8	32	1,25	4	3,6	7-9	6-8
K1136.2020X40	stainless steel A2	2	1,8	40	1,25	4	3,6	7-9	6-8
K1136.2025X20	stainless steel A2	2,5	2,3	20	1,25	5	4,6	9-11	8-9
K1136.2025X25	stainless steel A2	2,5	2,3	25	1,25	5	4,6	9-11	8-9
K1136.2025X32	stainless steel A2	2,5	2,3	32	1,25	5	4,6	9-11	8-9
K1136.2032X16	stainless steel A2	3,2	2,9	16	1,6	6,4	5,8	11-14	9-12
K1136.2032X20	stainless steel A2	3,2	2,9	20	1,6	6,4	5,8	11-14	9-12
K1136.2032X25	stainless steel A2	3,2	2,9	25	1,6	6,4	5,8	11-14	9-12
K1136.2032X32	stainless steel A2	3,2	2,9	32	1,6	6,4	5,8	11-14	9-12
K1136.2032X36	stainless steel A2	3,2	2,9	36	1,6	6,4	5,8	11-14	9-12
K1136.2032X40	stainless steel A2	3,2	2,9	40	1,6	6,4	5,8	11-14	9-12
K1136.2032X50	stainless steel A2	3,2	2,9	50	1,6	6,4	5,8	11-14	9-12

## Split pins DIN EN ISO 1234

### Overview of items

Order No.	Main material	Hole diameters	D1 max.	L	A min.	B	C max.	for screws	for screw Ø
K1136.2032X63	stainless steel A2	3,2	2,9	63	1,6	6,4	5,8	11-14	9-12
K1136.2040X20	stainless steel A2	4	3,7	20	2	8	7,4	14-20	12-17
K1136.2040X25	stainless steel A2	4	3,7	25	2	8	7,4	14-20	12-17
K1136.2040X32	stainless steel A2	4	3,7	32	2	8	7,4	14-20	12-17
K1136.2040X40	stainless steel A2	4	3,7	40	2	8	7,4	14-20	12-17
K1136.2040X50	stainless steel A2	4	3,7	50	2	8	7,4	14-20	12-17
K1136.2040X63	stainless steel A2	4	3,7	63	2	8	7,4	14-20	12-17
K1136.2050X32	stainless steel A2	5	4,6	32	2	10	9,2	20-27	17-23
K1136.2050X36	stainless steel A2	5	4,6	36	2	10	9,2	20-27	17-23
K1136.2050X40	stainless steel A2	5	4,6	40	2	10	9,2	20-27	17-23
K1136.2050X50	stainless steel A2	5	4,6	50	2	10	9,2	20-27	17-23
K1136.2050X63	stainless steel A2	5	4,6	63	2	10	9,2	20-27	17-23
K1136.2063X36	stainless steel A2	6,3	5,9	36	2	12,6	11,8	27-39	23-29
K1136.2063X40	stainless steel A2	6,3	5,9	40	2	12,6	11,8	27-39	23-29
K1136.2063X50	stainless steel A2	6,3	5,9	50	2	12,6	11,8	27-39	23-29
K1136.2063X63	stainless steel A2	6,3	5,9	63	2	12,6	11,8	27-39	23-29
K1136.2063X80	stainless steel A2	6,3	5,9	80	2	12,6	11,8	27-39	23-29
K1136.2080X50	stainless steel A2	8	7,5	50	2	16	15	39-56	29-44
K1136.2080X80	stainless steel A2	8	7,5	80	2	16	15	39-56	29-44
K1136.2080X100	stainless steel A2	8	7,5	100	2	16	15	39-56	29-44