

Slotted round nuts, steel, DIN 70852

Item description/product images



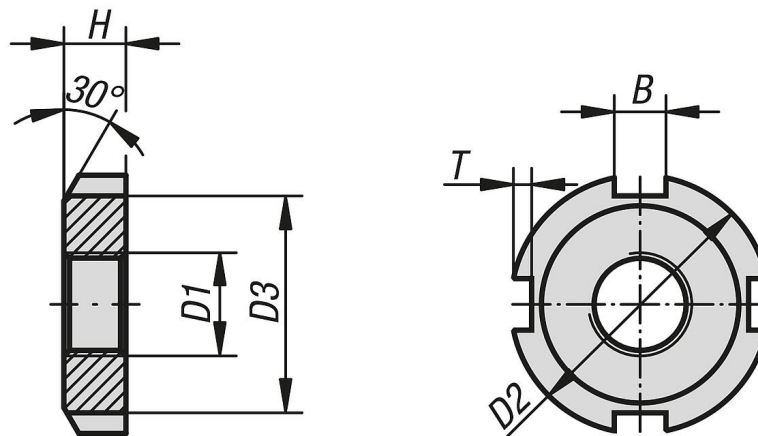
Description

Material:
Steel 1.0503

Version:
Steel, bright.
Steel electro zinc-plated.

Note:
The slotted round nuts are mainly used to fasten bearings to a shaft.
The slotted round nuts can also be used to secure gear wheels, pulleys and other machine components.

Drawings



Overview of items

Slotted round nuts, steel, DIN 70852

Order No.	Surface finish body	D1	D2	D3	H	B=slot width	T
K2059.010	bright	M10x1	20	16	5	4,5	1,8
K2059.012	bright	M12x1,5	22	18	6	4,5	1,8
K2059.014	bright	M14x1,5	24	20	6	4,5	1,8
K2059.016	bright	M16x1,5	28	23	6	5,5	2,3
K2059.018	bright	M18x1,5	30	25	6	5,5	2,3
K2059.020	bright	M20x1,5	32	27	6	5,5	2,3
K2059.022	bright	M22x1,5	36	30	7	6,5	2,8
K2059.024	bright	M24x1,5	38	32	7	6,5	2,8
K2059.026	bright	M26x1,5	40	34	7	6,5	2,8
K2059.028	bright	M28x1,5	42	36	7	6,5	2,8
K2059.030	bright	M30x1,5	44	38	7	6,5	2,8
K2059.032	bright	M32x1,5	48	41	8	7	3,3
K2059.035	bright	M35x1,5	50	43	8	7	3,3
K2059.038	bright	M38x1,5	54	47	8	7	3,3
K2059.040	bright	M40x1,5	56	49	8	7	3,3
K2059.042	bright	M42x1,5	60	52	8	8	3,3
K2059.045	bright	M45x1,5	62	54	8	8	3,3
K2059.048	bright	M48x1,5	65	57	8	8	3,3
K2059.050	bright	M50x1,5	68	60	8	8	3,3

Slotted round nuts, steel, DIN 70852

Overview of items

Order No.	Surface finish body	D1	D2	D3	H	B=slot width	T
K2059.052	bright	M52X1,5	70	62	8	8	3,3
K2059.055	bright	M55X1,5	75	67	8	8	3,3
K2059.060	bright	M60x1,5	80	71	9	11	4,3
K2059.065	bright	M65X1,5	85	76	9	11	4,3
K2059.070	bright	M70X1,5	90	81	9	11	4,3
K2059.075	bright	M75X1,5	95	86	10	11	4,3
K2059.080	bright	M80X1,5	100	91	10	11	4,3
K2059.10	galvanised	M10x1	20	16	5	4,5	1,8
K2059.12	galvanised	M12x1,5	22	18	6	4,5	1,8
K2059.14	galvanised	M14x1,5	24	20	6	4,5	1,8
K2059.16	galvanised	M16x1,5	28	23	6	5,5	2,3
K2059.18	galvanised	M18x1,5	30	25	6	5,5	2,3
K2059.20	galvanised	M20x1,5	32	27	6	5,5	2,3
K2059.22	galvanised	M22x1,5	36	30	7	6,5	2,8
K2059.24	galvanised	M24x1,5	38	32	7	6,5	2,8
K2059.26	galvanised	M26x1,5	40	34	7	6,5	2,8
K2059.28	galvanised	M28x1,5	42	36	7	6,5	2,8
K2059.30	galvanised	M30x1,5	44	38	7	6,5	2,8
K2059.32	galvanised	M32x1,5	48	41	8	7	3,3
K2059.35	galvanised	M35x1,5	50	43	8	7	3,3
K2059.38	galvanised	M38x1,5	54	47	8	7	3,3
K2059.40	galvanised	M40x1,5	56	49	8	7	3,3
K2059.42	galvanised	M42x1,5	60	52	8	8	3,3
K2059.45	galvanised	M45x1,5	62	54	8	8	3,3
K2059.48	galvanised	M48x1,5	65	57	8	8	3,3
K2059.50	galvanised	M50x1,5	68	60	8	8	3,3
K2059.52	galvanised	M52X1,5	70	62	8	8	3,3
K2059.55	galvanised	M55X1,5	75	67	8	8	3,3
K2059.60	galvanised	M60x1,5	80	71	9	11	4,3
K2059.65	galvanised	M65X1,5	85	76	9	11	4,3
K2059.70	galvanised	M70X1,5	90	81	9	11	4,3
K2059.75	galvanised	M75X1,5	95	86	10	11	4,3
K2059.80	galvanised	M80X1,5	100	91	10	11	4,3