

## Insertion pin for sealing plugs

### Item description/product images



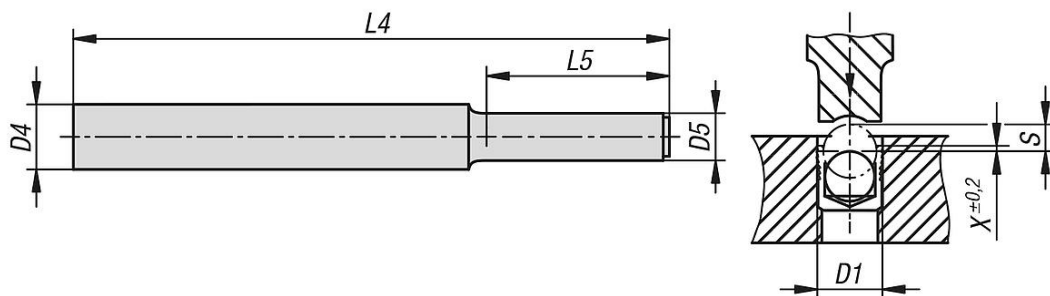
### Description

**Material:**  
Tool steel.

**Version:**  
tempered.

**Note:**  
Insertion pin for pressing the ball into the sleeve. The press-in process is usually carried out manually using a hammer or a press.

### Drawings



### Overview of items

#### Insertion pin for sealing plugs

Order No.	D1	D4	D5	L4	L5	S	X
K2321.030	3	9,5	2,8	127	10	1,2	0,4
K2321.040	4	9,5	3,8	127	10	1,5	0,2
K2321.050	5	9,5	4,8	127	12,7	2	0,4
K2321.060	6	9,5	5,8	127	20	2,5	0,4
K2321.070	7	9,5	6,7	127	20	3	0,4
K2321.080	8	9,5	7,7	127	33	3,5	0,3
K2321.090	9	12,7	8,7	127	38	4	0,4
K2321.100	10	12,7	9,7	127	38	4,5	0,4
K2321.120	12	12,7	11,7	127	38	5,5	0,4
K2321.140	14	19	13,7	127	38	6,35	0,4
K2321.160	16	19	15,7	127	38	7	0,6
K2321.180	18	19	17,7	127	38	8	0,6
K2321.200	20	25,4	19,7	127	46	9	0,8
K2321.220	22	25,4	21,7	127	46	10	0,8